

离子色谱应用 No.C-119

题目： 片剂中的氯化氨甲酰甲胆碱和钙离子的分析 (Metrosep C4-150)

概要： 应用阳离子色谱电导检测器检测片剂中的氯化氨甲酰甲胆碱和钙离子。

样品： 氨甲酰甲胆碱片剂

样品制备： 取 0.18g 研磨的片剂 (10 片) 溶解在 2mmol/L 硝酸中

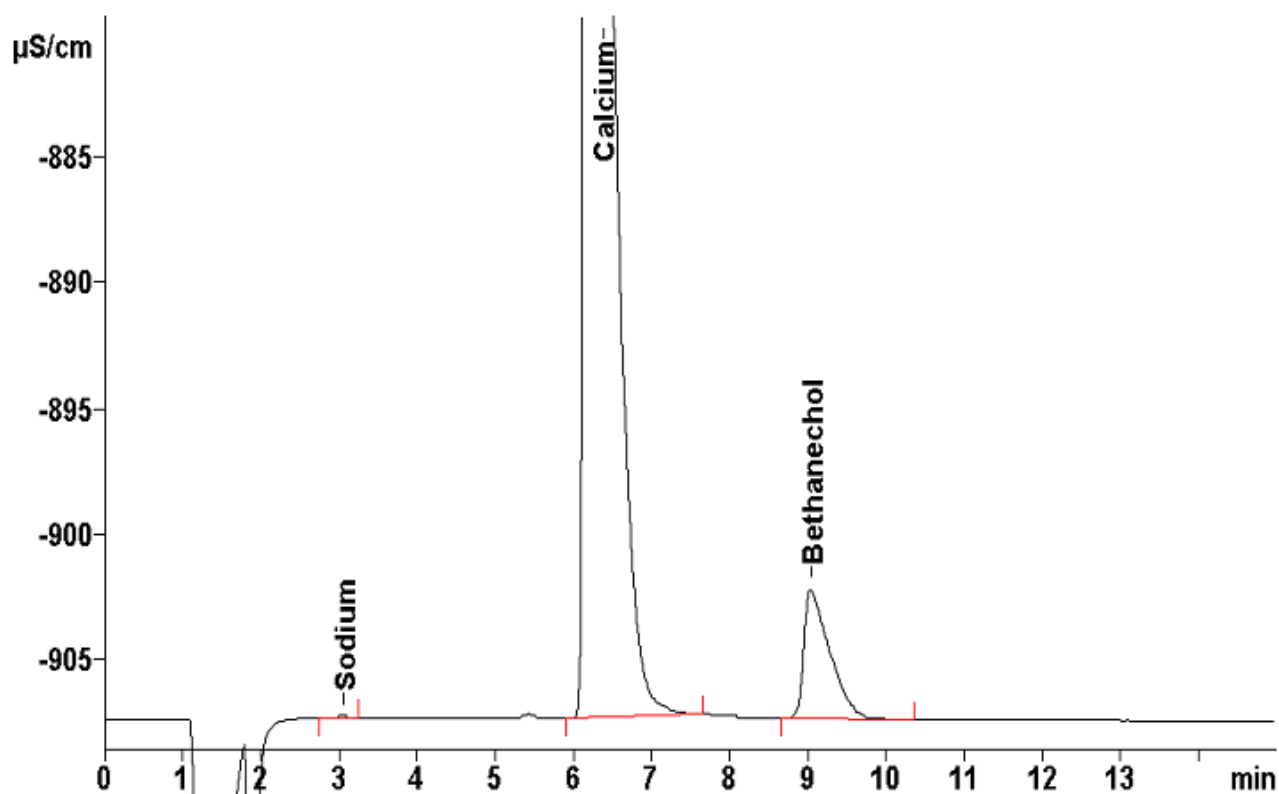
色谱柱： 6.1050.420 Metrosep C4-150

温度： 35°C

流动相： 3.5 mmol/L 硝酸, 10% 丙酮

流速： 1.0 mL/min

进样体积： 20 μ L



结果:	钠 mg/片	钙 mg/片	氨甲酰甲胆碱 mg/片	回收率 %
	n.q.	n.q.	24.94	99.7