

## 离子色谱应用 No.C-116

**题目：** 牙膏中的钠和钾分析

**概要：** 应用阳离子色谱电导检测器检测牙膏中的钠和钾离子。

**样品：** 牙膏

**样品制备：** 溶解 1.0 g 样品到 100 g 流动相中，然后用流动相稀释 12 mL 这种溶液至 100 mL，过滤后（0.45  $\mu\text{m}$ ）进样

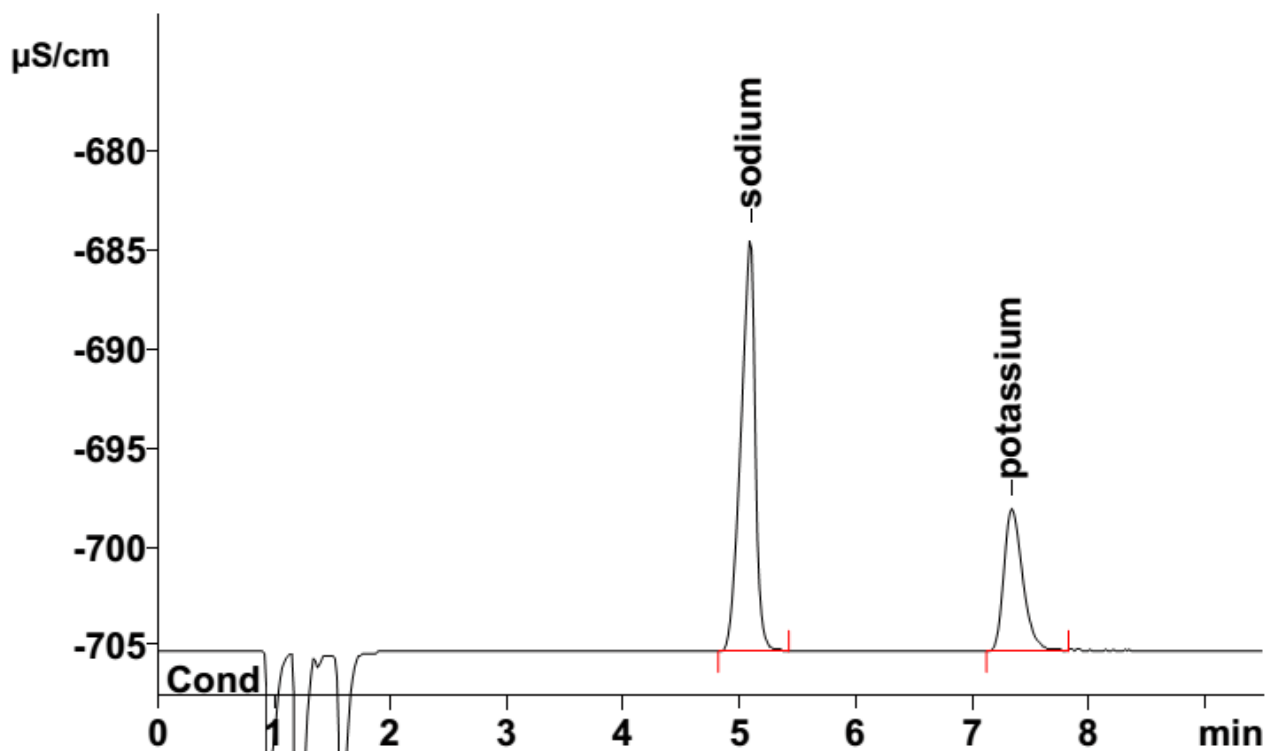
**色谱柱：** 6.1050.420 Metrosep C4-150

**流动相：** 1.7 mmol/L 硝酸

0.7 mmol/L 吡啶二羧酸

**流速：** 1.0 mL/min

**进样体积：** 10  $\mu\text{L}$



| 结果:          | 钠<br>μg/L    | 钾<br>μg/L    |
|--------------|--------------|--------------|
| 稀释溶液中 (mg/L) | <b>26.01</b> | <b>22.34</b> |
| 牙膏中 (%)      | <b>2.21</b>  | <b>1.90</b>  |