

离子色谱应用 No.C-115

题目： 自来水中五种阳离子分析

概要： 应用阳离子色谱电导检测器检测自来水中的锂、钠、钾、钙和镁离子。

样品： 自来水

样品制备： 酸化到 pH=3

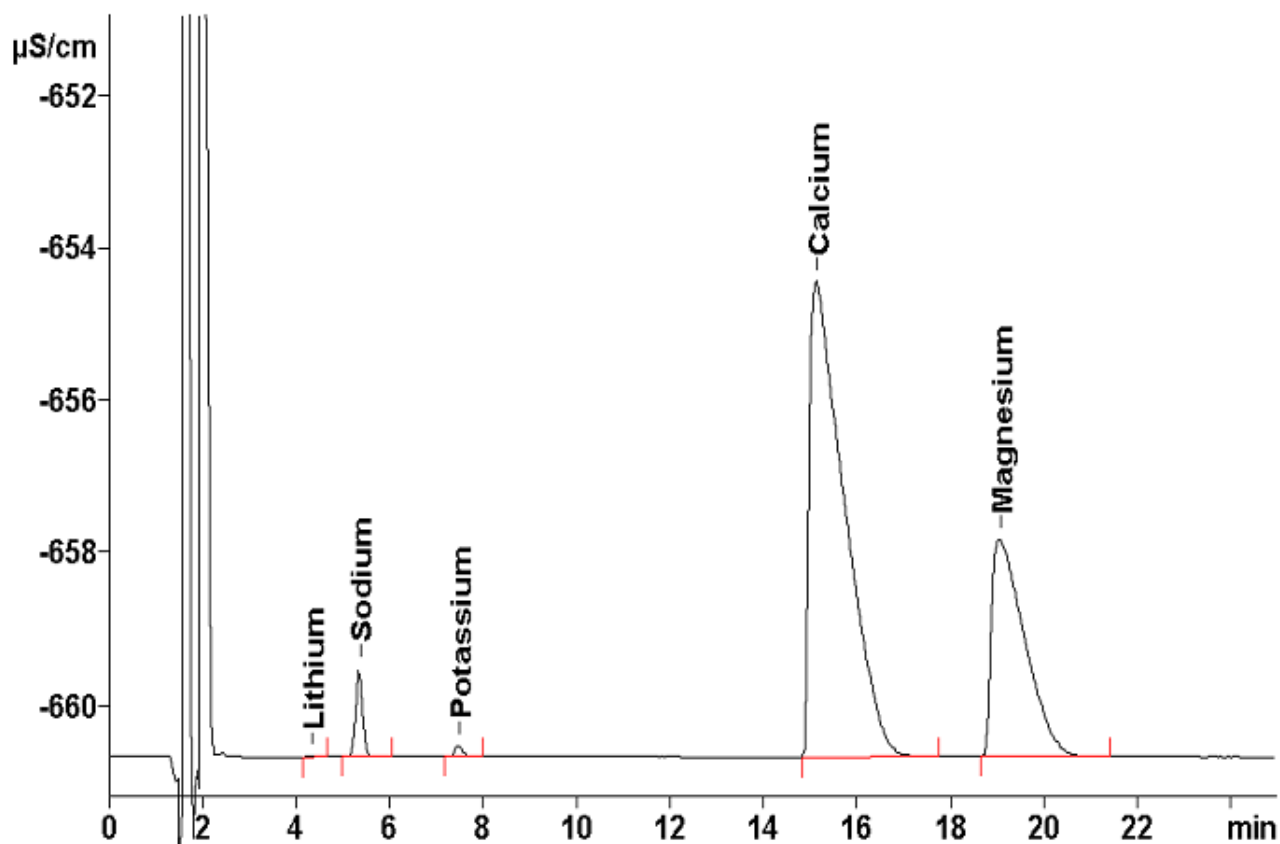
色谱柱： 6.1050.420 Metrosep C4-150

流动相： 1.7 mmol/L 硝酸

0.7 mmol/L 吡啶二羧酸

流速： 0.9 mL/min

进样体积： 10 μ L



结果:	锂 mg/L	钠 mg/L	钾 mg/L	钙 mg/L	镁 mg/L
	0.001	2.10	0.53	65.2	14.1