

离子色谱应用 No.C-114

题目： 应用 PILS-IC 半连续测定气溶胶中的阳离子

概要： 应用阳离子色谱电导检测器检测周围空气气溶胶（PM 2.5）中的钠、铵根、

样品： 周围空气（取样速率 3 个样品/小时）

样品制备： 取样 1 m³/L 周围空气并直接输送收集的气溶胶（PM 2.5）到 IC 中

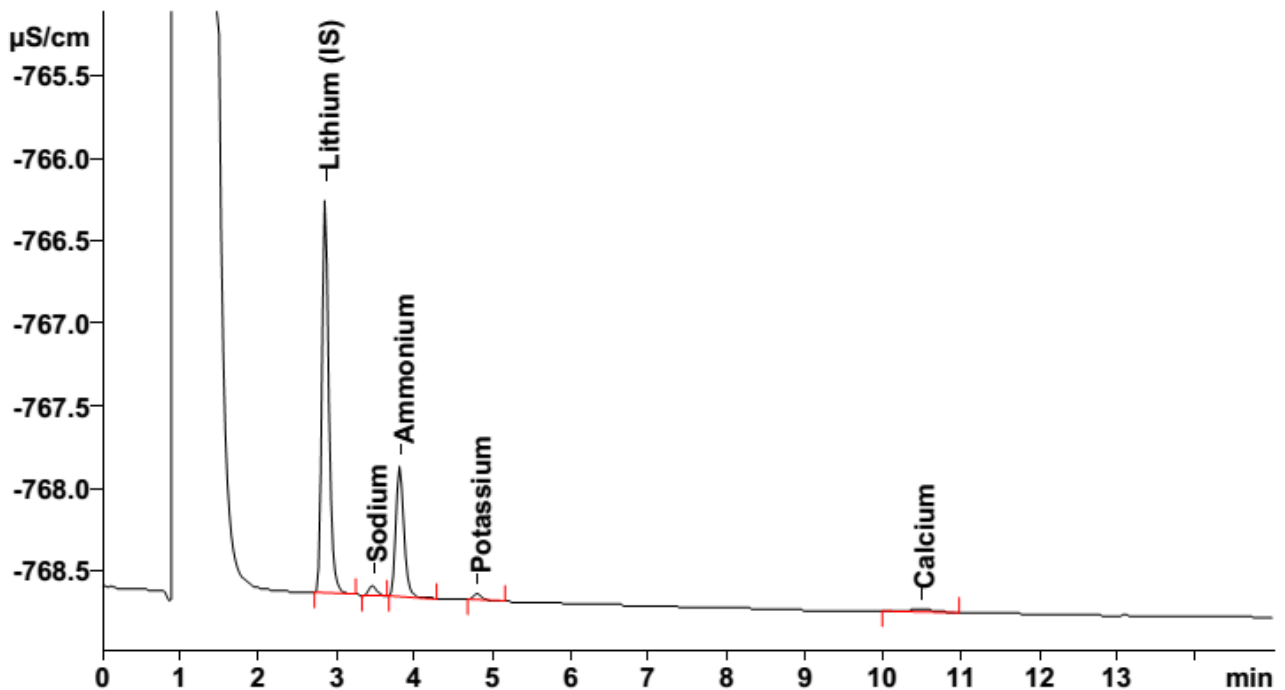
色谱柱： 6.1050.410 Metrosep C4-100

流动相： 1.7 mmol/L 硝酸

0.7 mmol/L 吡啶二羧酸

流速： 0.9 mL/min

进样体积： 250 μ L



结果:	锂 (内标物)	钠	铵根	钾	镁	钙
	$\mu\text{g/L}$	$\mu\text{g/m}^3$	$\mu\text{g/m}^3$	$\mu\text{g/m}^3$	$\mu\text{g/m}^3$	$\mu\text{g/m}^3$
	80	6.16	91.0	11.4	n.d.	6.94