

## 离子色谱应用 No.C-113

**题目：** 测定赖氨酸样品中的赖氨酸和标准阳离子

**概要：** 应用阳离子色谱电导检测器检测大块赖氨酸样品中的赖氨酸和钠、铵根、钾

**样品：** 大块赖氨酸

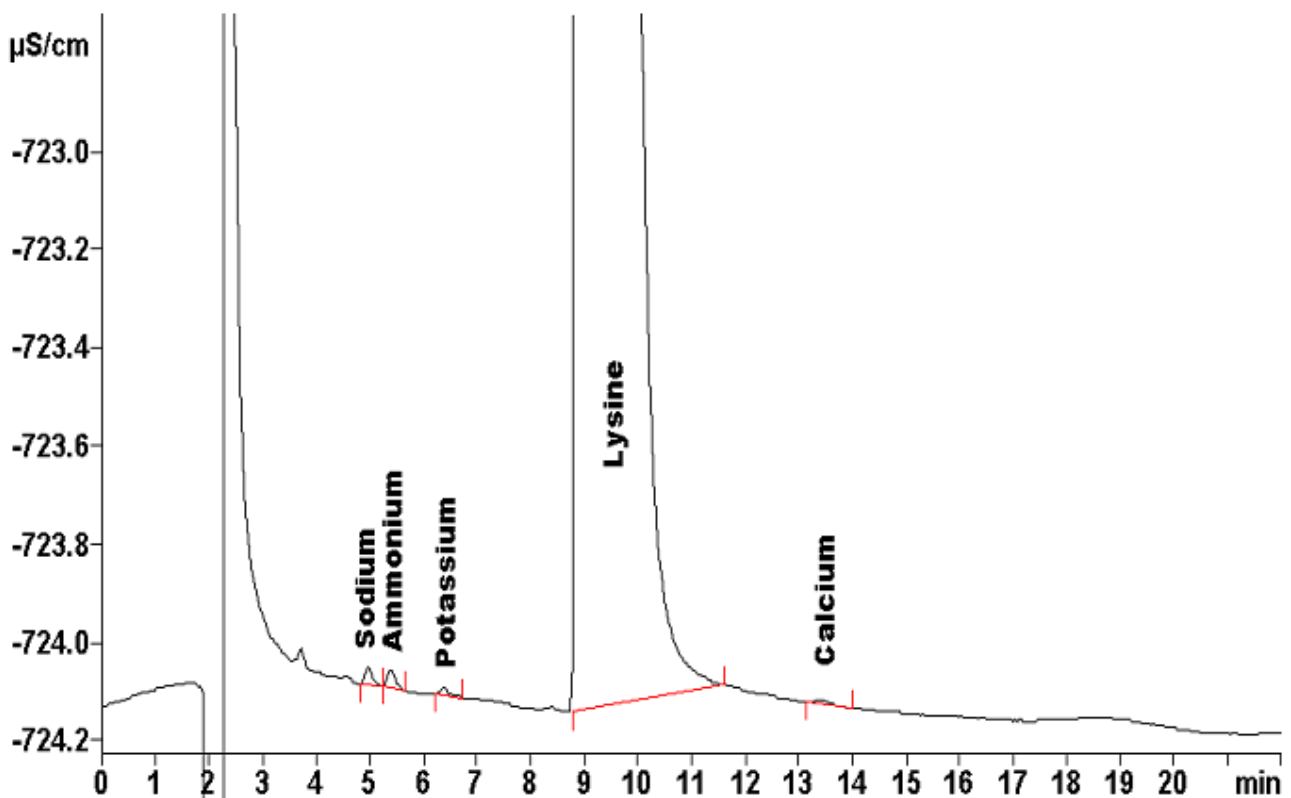
**样品制备：** 用 100 mL 超纯水稀释 50mg 样品

**色谱柱：** 6.1010.220 Metrosep C2-150

**流动相：** 2.7 mmol/L 草酸

**流速：** 1.0 mL/min

**进样体积：** 20  $\mu$ L



<b>结果：</b>	钠 mg/kg <b>2.1</b>	铵根 mg/kg <b>0.14</b>	钾 mg/kg <b>0.07</b>	钙 mg/kg <b>0.04</b>	赖氨酸 % <b>98</b>
------------	--------------------------	----------------------------	---------------------------	---------------------------	-----------------------