

## 离子色谱应用 No.C-112

**题目：** 在线流动相制备用于阳离子分析

**概要：** 应用阳离子色谱电导检测器和 Dosino 与液位控制仪的自动在线流动相制备

**样品：** 标准溶液（每种 0.25 mg/L）

**样品制备：** ---

**色谱柱：** 6.1050.420 Metrosep C4-150

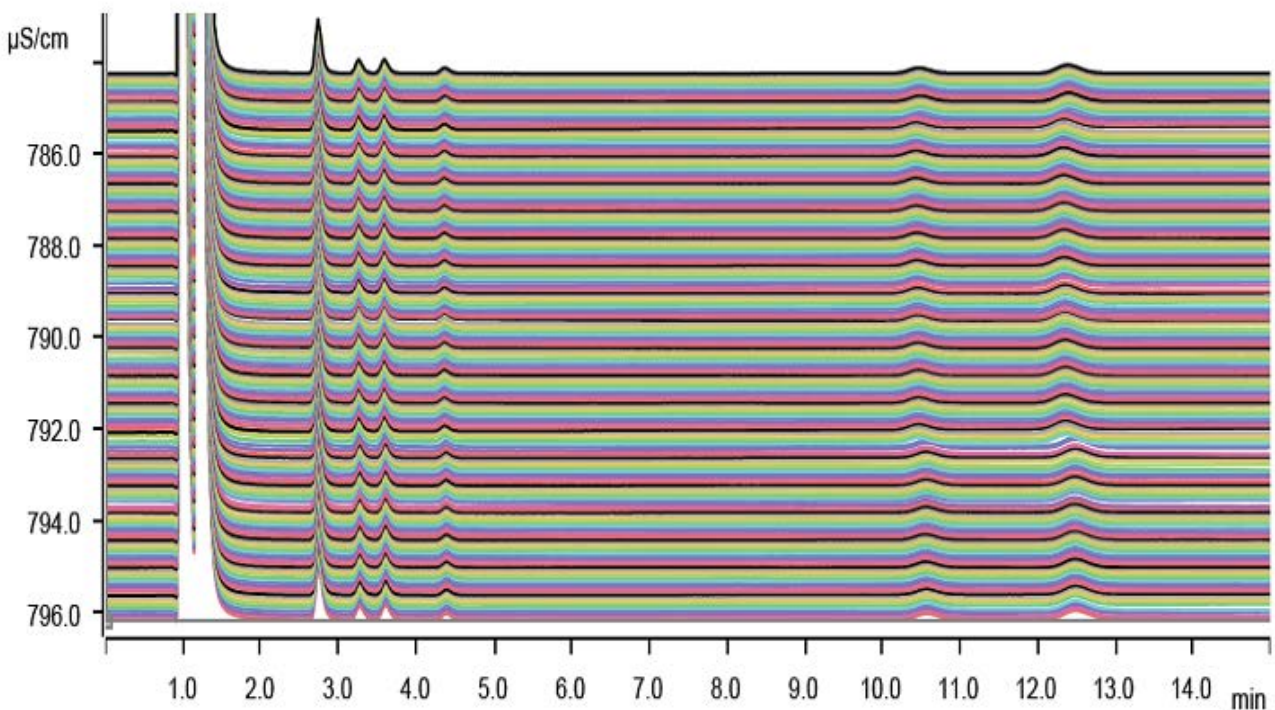
**流动相 (浓的)：** 1.7 mmol/L 硝酸 (42.5 mmol/L)

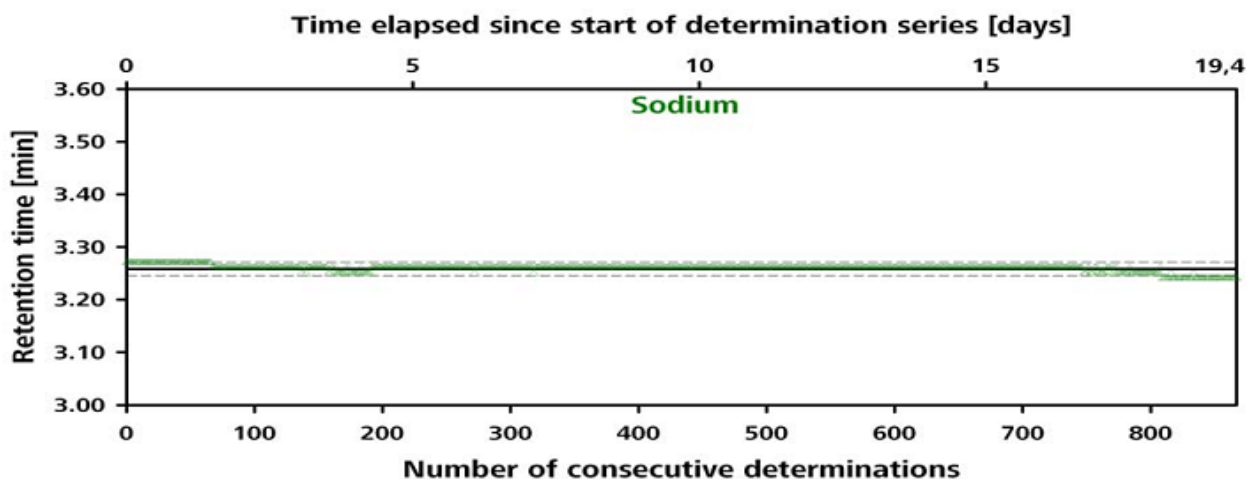
0.7 mmol/L 吡啶二羧酸 (17.5 mmol/L)

**流速：** 0.9 mL/min

**进样体积：** 10  $\mu$ L

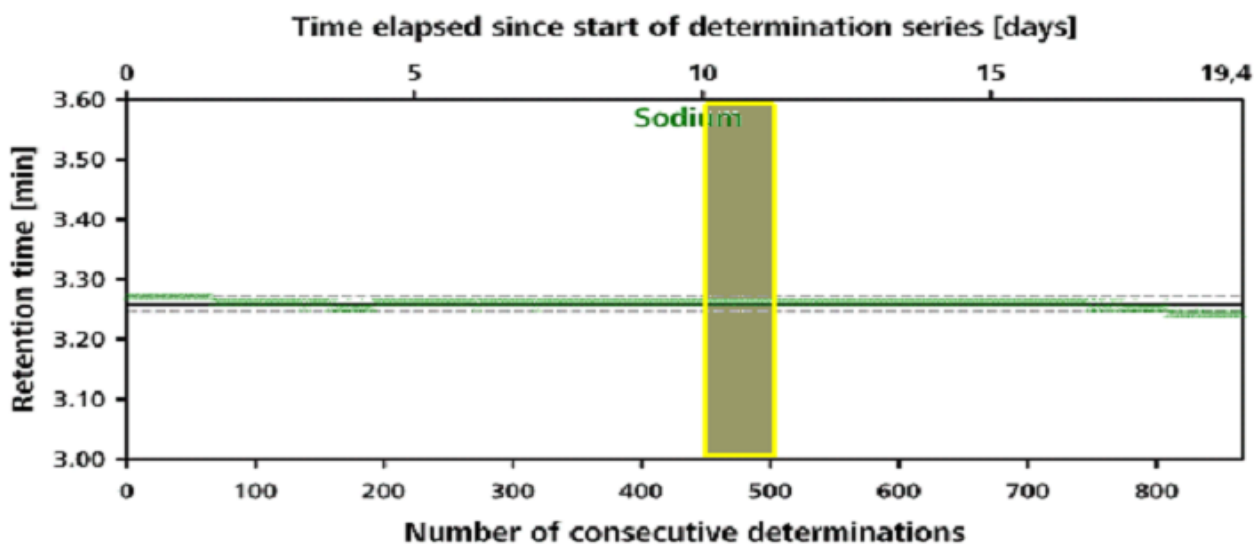
200 次连续进样叠加图





结果	锂	钠	铵根	钾	钙	镁
n=830						
保留时间 (RT)	<b>2.74 min</b>	<b>3.26 min</b>	<b>3.59 min</b>	<b>4.38 min</b>	<b>10.49 min</b>	<b>12.41 min</b>
$\Delta$ RT	<b>0.02 min</b>	<b>0.03 min</b>	<b>0.03 min</b>	<b>0.06 min</b>	<b>0.21 min</b>	<b>0.21 min</b>
RSD	<b>0.15%</b>	<b>0.17%</b>	<b>0.20%</b>	<b>0.25%</b>	<b>0.40%</b>	<b>0.40%</b>

1 天保留时间稳定性



24 小时	锂	钠	铵根	钾	钙	镁
n=40						
平均 RT	<b>2.74 min</b>	<b>3.26 min</b>	<b>3.59 min</b>	<b>4.36 min</b>	<b>10.49 min</b>	<b>12.41 min</b>
$\Delta$ RT	<b>0.0 s</b>	<b>0.0 s</b>	<b>0.6 s</b>	<b>0.6 s</b>	<b>1.8 s</b>	<b>1.2 s</b>
RSD	<b>0.00%</b>	<b>0.00%</b>	<b>0.08%</b>	<b>0.04%</b>	<b>0.07%</b>	<b>0.05%</b>