

离子色谱应用 No.C-108

题目： 在 Metrosep C3-250 上分析甲胺和标准阳离子

概要： 应用阳离子色谱电导检测器检测甲胺、钠、铵根、钾、镁和钙离子。

样品： 标准溶液

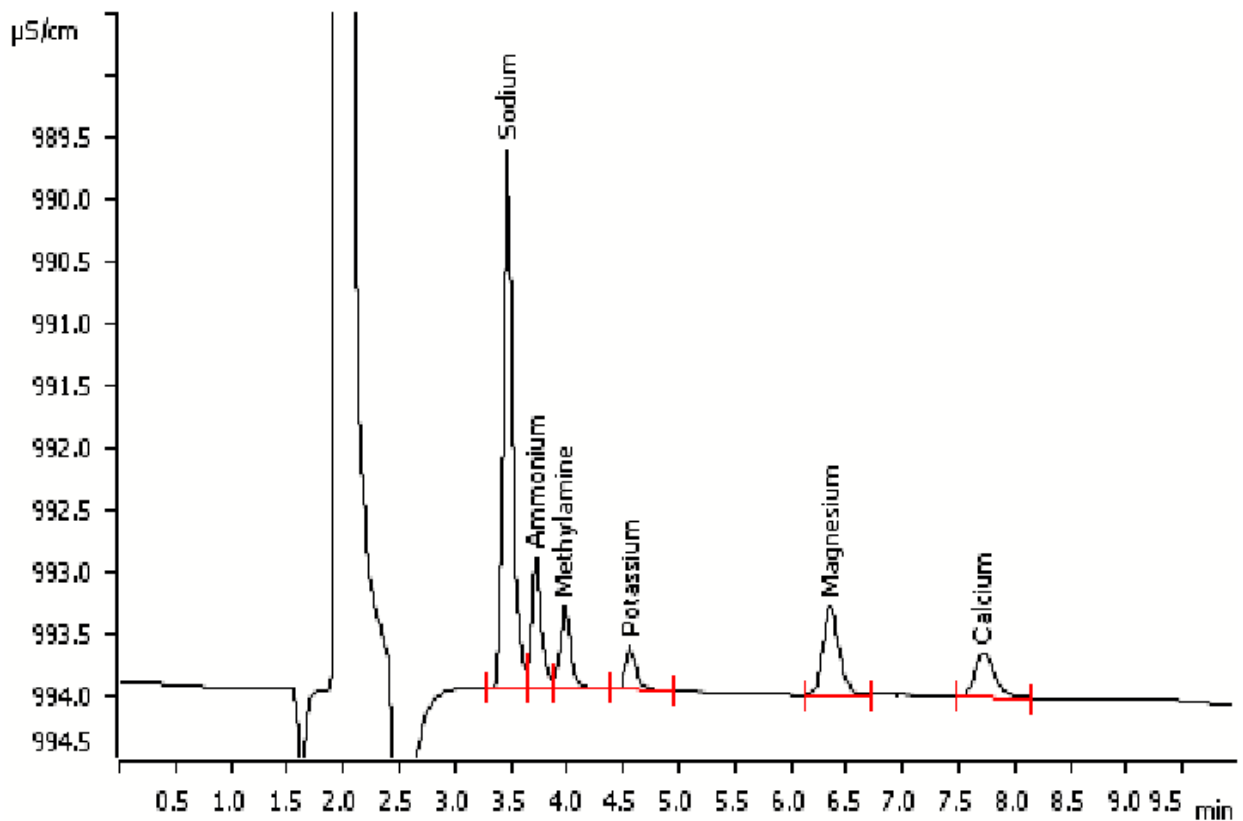
样品制备： 无

色谱柱： 6.1010.430 Metrosep C3-250

流动相： 5 mmol/L 硝酸
10% 丙酮

流速： 1.0 mL/min

进样体积： 10 μ L



结果:	钠	铵根	甲胺	钾	镁	钙
	mg/L	mg/L	mg/L	mg/L	mg/L	mg/L
	5	1	1	1	1	1

