

## 离子色谱应用 No.C-103

**题目：** 应用 Metrosep C3-250 分析湖水中的标准阳离子

**概要：** 应用阳离子色谱电导检测器检测湖水中的锂、钠、钾、镁和钙离子。

**样品：** 湖水

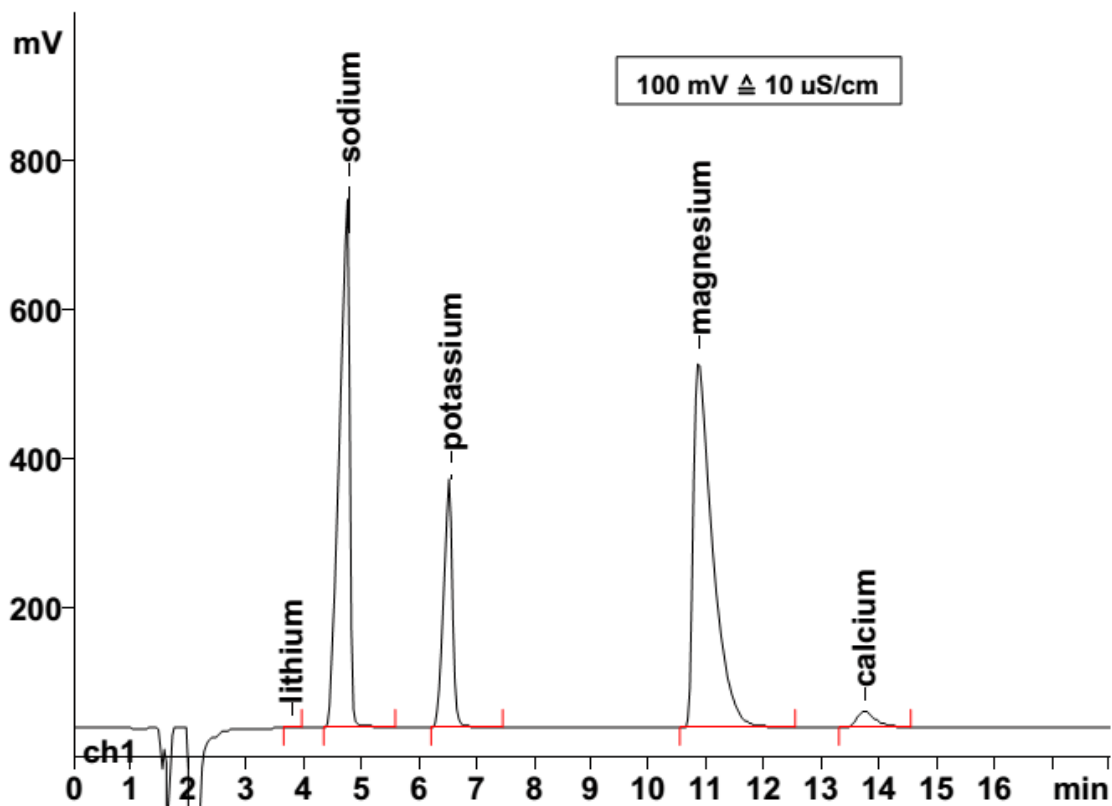
**样品制备：** 经酸化（pH 约 2.5）和过滤（0.45  $\mu\text{m}$ ）后进样

**色谱柱：** 6.1010.430 Metrosep C3-250

**流动相：** 5.0 mmol/L 硝酸

**流速：** 1.0 mL/min

**进样体积：** 10  $\mu\text{L}$



结果:	锂	钠	钾	镁	钙
	n.q.	110 mg/L	87 mg/L	83 mg/L	6.3 mg/L