

离子色谱应用 No.C-102

题目： 橘汁中的标准阳离子分析

概要： 应用自动稀释和万通英蓝超滤技术，阳离子色谱电导检测器检测橘汁中的钠、钾、镁和钙离子。

样品： 橘汁

样品制备： 将离心后的样品经英蓝稀释（1:20）和英蓝超滤后进样

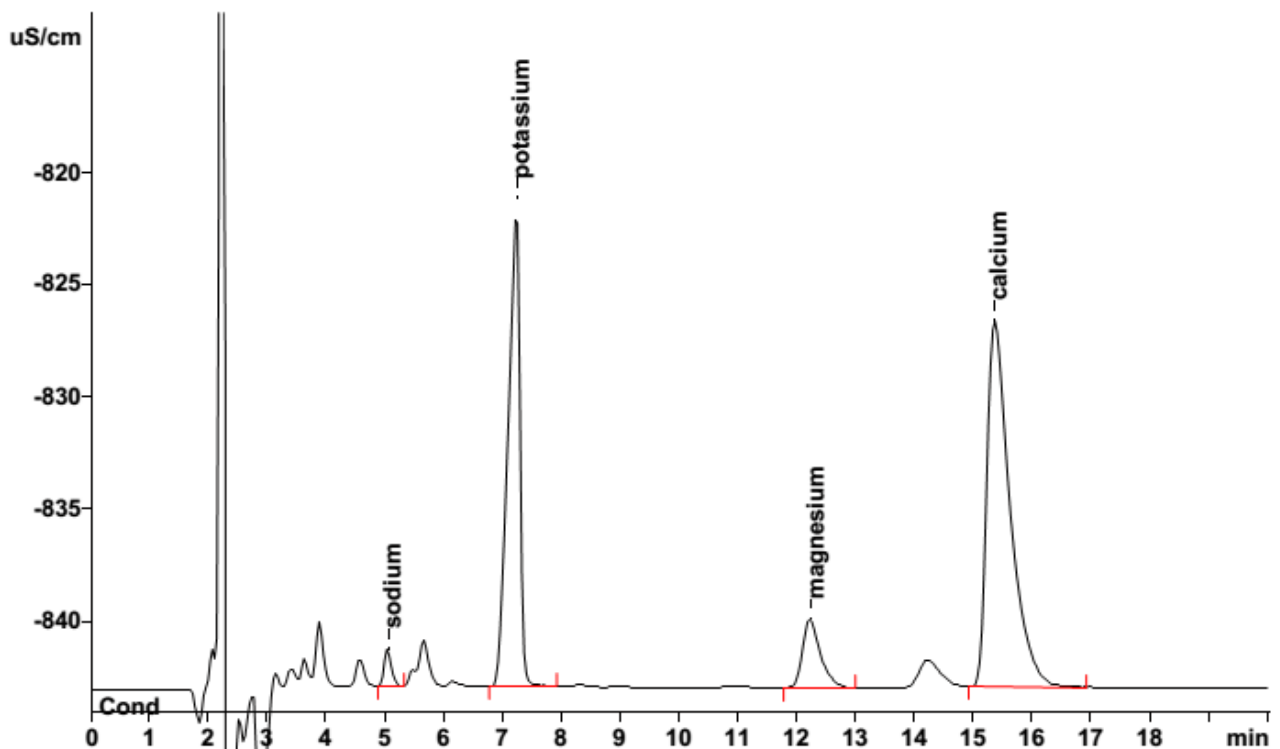
色谱柱： 6.1010.430 Metrosep C3-250

流动相： 3.2 mmol/L 硝酸
15% 丙酮

柱温： 40°C

流速： 1.0 mL/min

进样体积： 20 μ L



结果:	钠	钾	镁	钙
	mg/L	mg/L	mg/L	mg/L
	24.0	956.9	63.1	729.7

