

离子色谱应用 No.C-101

题目： 应用全自动水提取和渗析分析生物柴油中的阳离子

概要： 应用自动萃取和万通英蓝渗析技术，阳离子色谱电导检测器检测生物柴油中的钾、镁和钙离子。

样品： 生物柴油

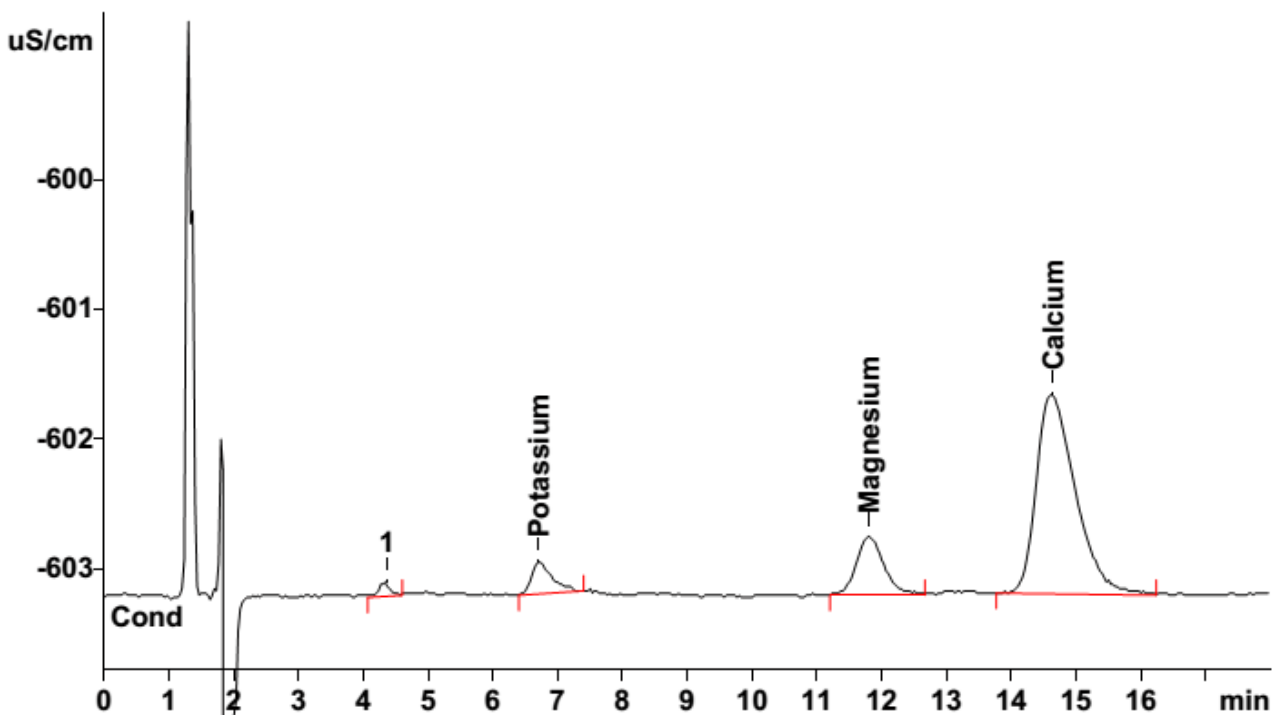
样品制备： 1: 1 混合样品和 2 mmol/L 硝酸，两相分离后，经过英蓝渗析将水溶液部分进样

色谱柱： 6.1010.220 Metrosep C2-150

流动相： 2.0 mmol/L 硝酸
10% 丙酮

流速： 1.0 mL/min

进样体积： 20 μ L



结果:	钾 mg/L	镁 mg/L	钙 mg/L
	1.2	0.8	5.0

原理图:

