

离子色谱应用 No.C-100

题目： 应用在线渗析分析婴儿奶粉中的胆碱

概要： 应用万通英蓝渗析技术，阳离子色谱电导检测器检测婴儿奶粉中的胆碱。

样品： 婴儿奶粉

样品制备： 500 mg 溶解在 100 mL 超纯水中，经过英蓝渗析后进样

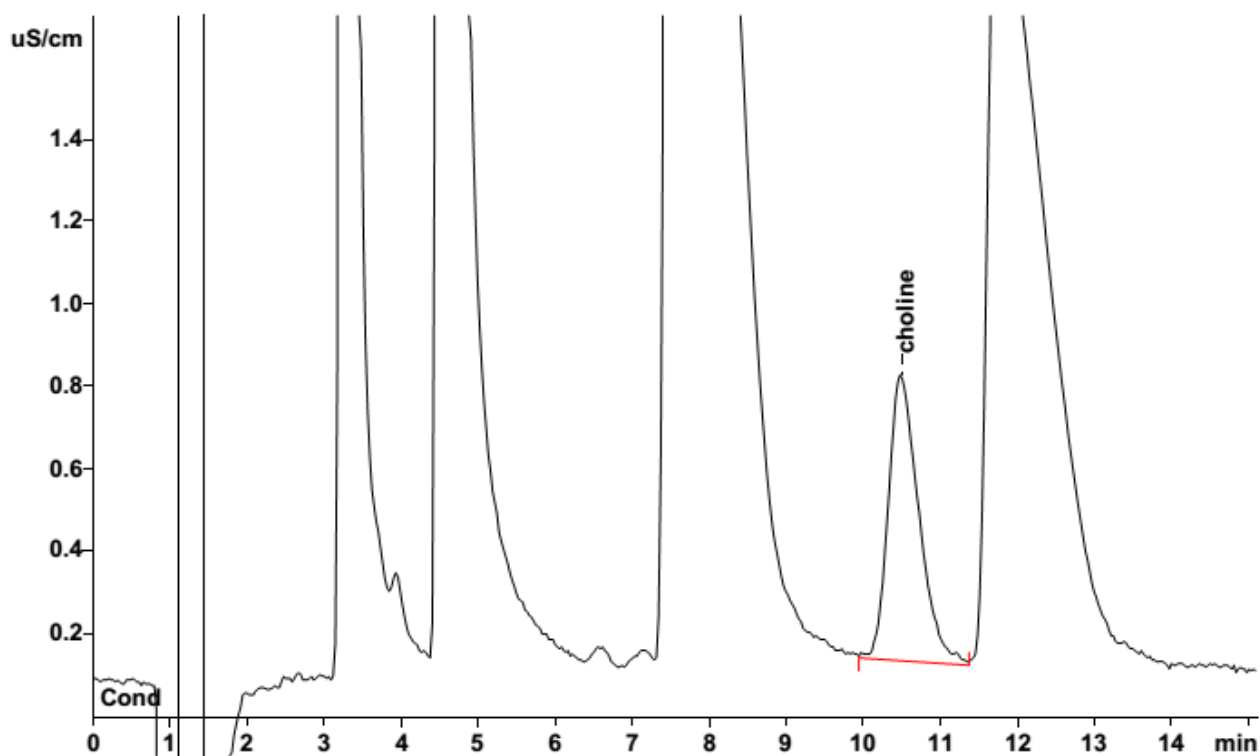
色谱柱： 6.1010.210 Metrosep C2-100

流动相： 4.0 mmol/L 酒石酸

0.75 mmol/L 吡啶二羧酸，2% 丙酮

流速： 1.0 mL/min

进样体积： 20 μ L



| | |
|-------------|--------------|
| 结果: | 胆碱 |
| 浓度 (mg/L) | 11.04 |
| RSD n=6 (%) | 1.6 |