

## 离子色谱应用 No.C-90

**题目：** 标准阳离子存在下的痕量锌和铁(II)离子分析

**概要：** 应用阳离子色谱电导检测器检测锅炉水中的痕量锌、铁(II)、锂、钠、铵根、钾、钙和镁离子。

**样品：** 锅炉水加标过渡金属

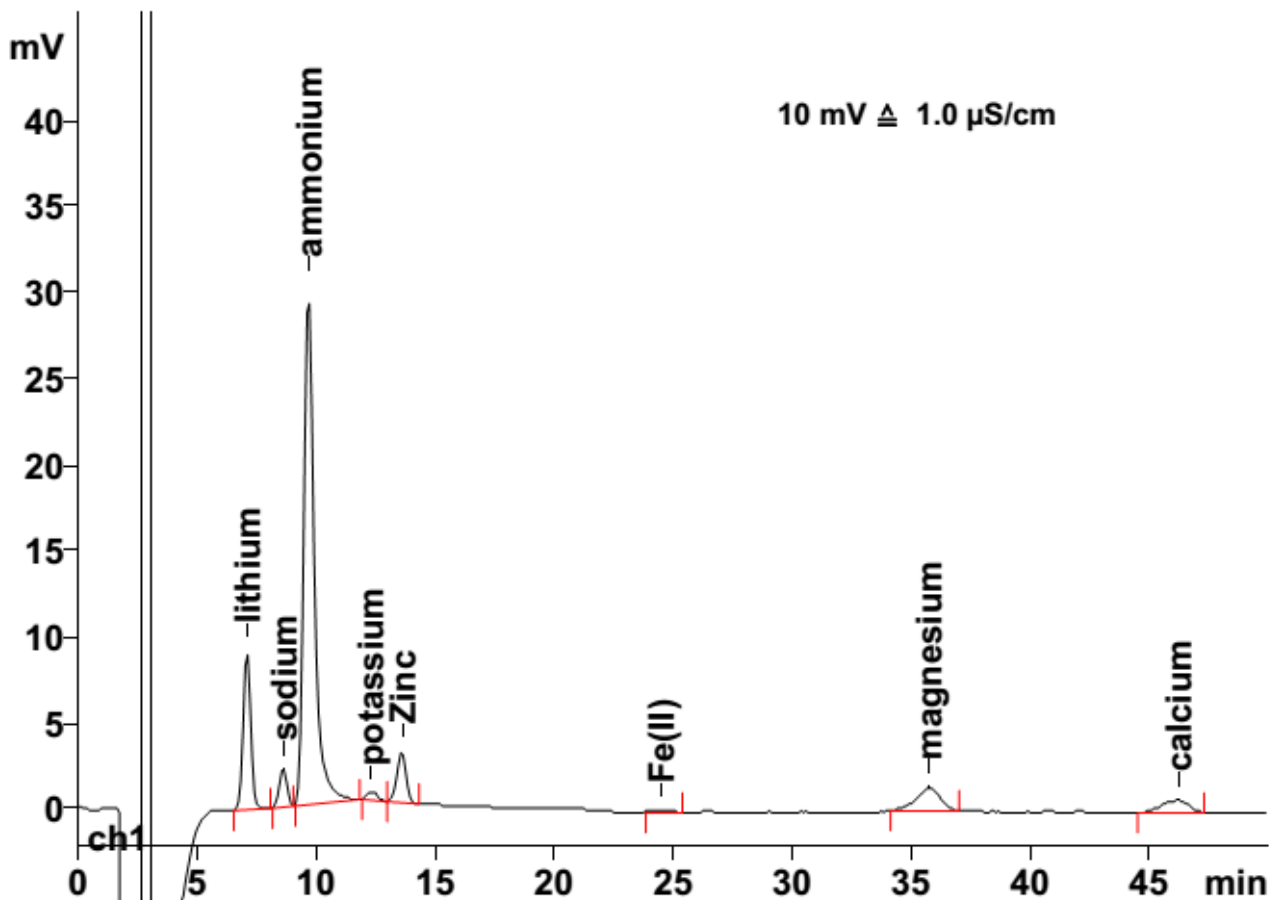
**样品制备：** 英蓝超滤后直接进样

**色谱柱：** 6.1010.230 Metrosep C2-250

**流动相：** 1.75 mmol/L 草酸  
2.0 mmol/L 抗坏血酸

**流速：** 0.5 mL/min

**进样体积：** 200  $\mu$ L



<b>结果:</b>	锂	钠	铵根	钾	锌	铁(II)	镁	钙
	μg/L	μg/L	μg/L	μg/L	μg/L	μg/L	μg/L	μg/L
	<b>24.6</b>	<b>19.9</b>	<b>25.3</b>	<b>24.7</b>	<b>2.51</b>	<b>19.3</b>	<b>9.42</b>	<b>8.31</b>