

离子色谱应用 No.C-83

题目： 锅炉给水中痕量阳离子的在线监测

概要： 应用阳离子色谱电导检测器检测锅炉给水中的痕量锂、钠、铵根、钾、镁和

样品： 锅炉给水

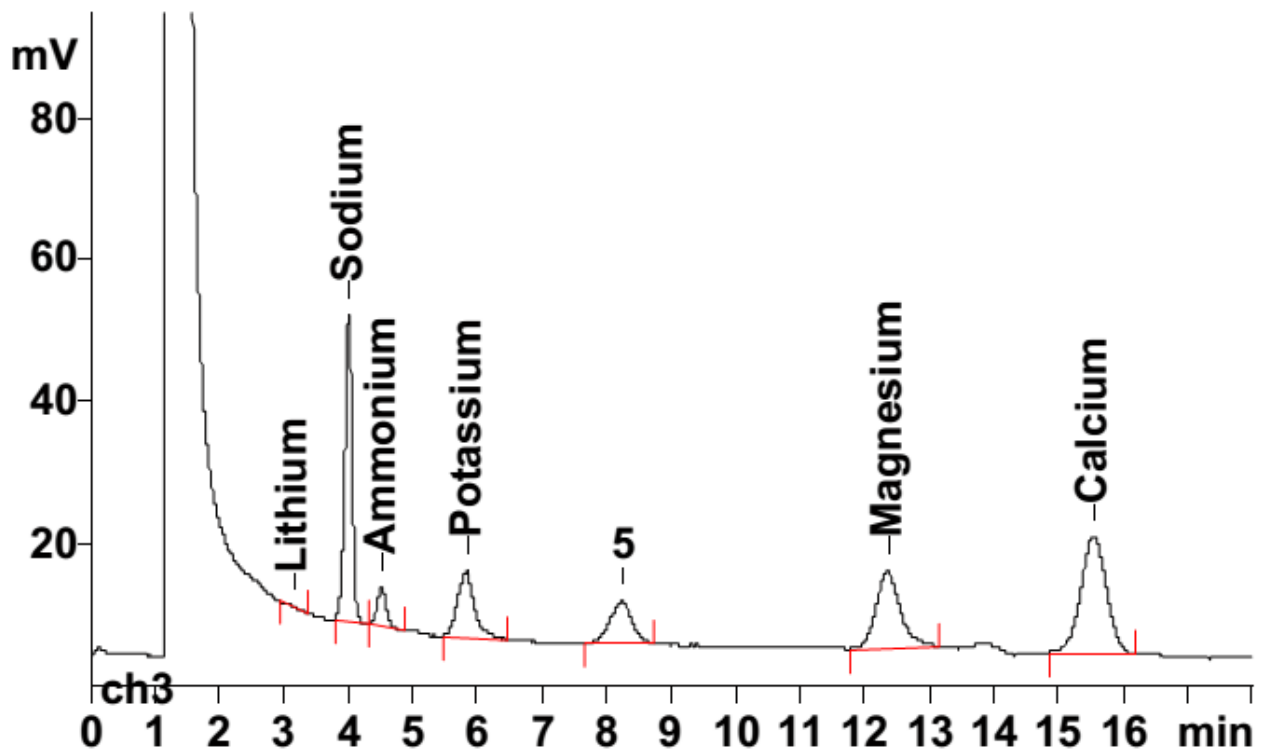
样品制备： 10mL 预浓缩 (Metrosep C2 S-Guard, 6.1010.240)

色谱柱： 6.1010.220 Metrosep C2-150

流动相： 2.5 mmol/L 硝酸

流速： 1.0 mL/min

进样体积： 10 mL



结果:	锂 μg/L	钠 μg/L	铵根 μg/L	钾 μg/L	镁 μg/L	钙 μg/L
%	n.d.	0.74	0.12	0.70	0.33	0.84