

离子色谱应用 No.C-78

题目： 乙醇胺和碱金属与碱土金属阳离子的分析

概要： 应用阳离子色谱电导检测器检测单、二和三乙醇胺（分别是 MMA，DMA，TMA）、锂、钠、铵根、钾、镁、铯、钙和锶离子。

样品： 标准溶液

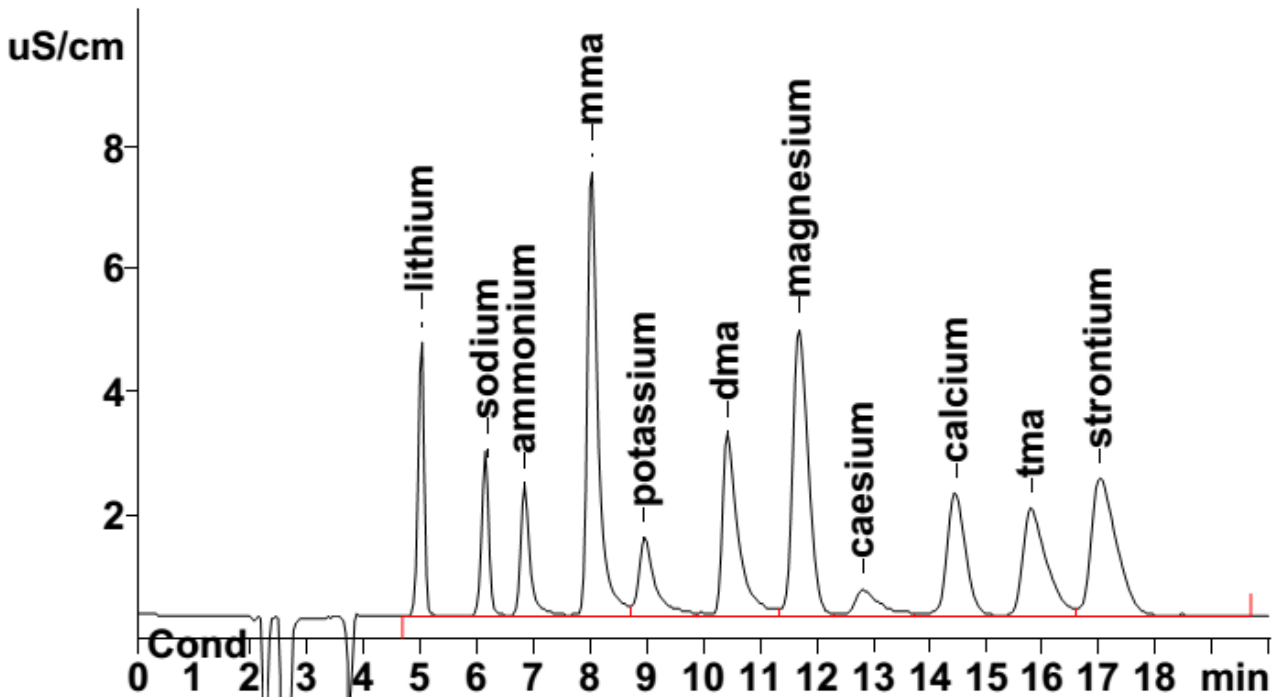
样品制备： ---

色谱柱： 6.1010.230 Metrosep C2-250

流动相： 3.0 mmol/L 硝酸，2% 丙酮

流速： 1.0 mL/min

进样体积： 10 μ L



结果:	锂 mg/L	钠 mg/L	铵根 mg/L	MMA mg/L	钾 mg/L	DMA mg/L
	2	5	5	30	10	30

	镁 mg/L	铯 mg/L	钙 mg/L	TMA mg/L	锶 mg/L
	10	20	10	30	25