

离子色谱应用 No.C-71

题目： 盐溶液中的胆碱分析

概要： 应用阳离子色谱电导检测器检测盐溶液中的钠、钾、DMEA（二甲基乙醇胺）、钙、胆碱和镁离子。

样品： 盐溶液（0.09% NaCl）

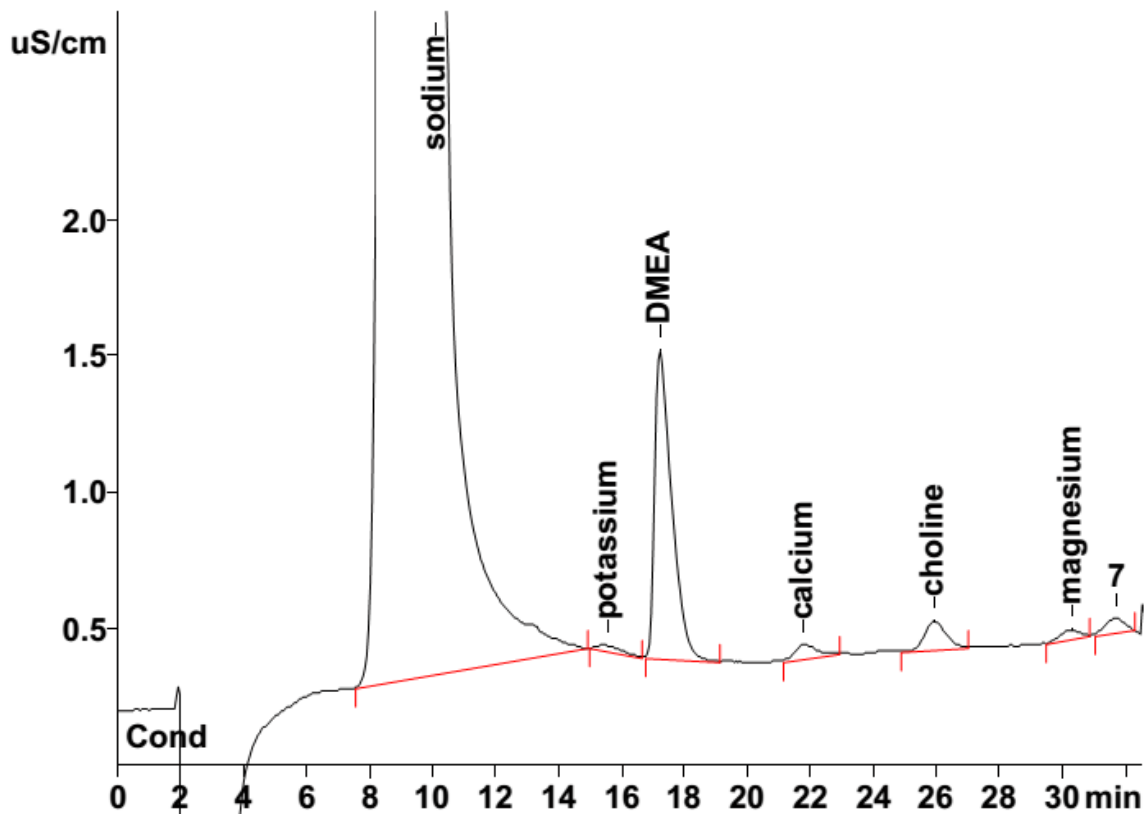
样品制备： 过滤后直接进样

色谱柱： 6.1010.230 Metrosep C2-250

流动相： 4.0 mmol/L 酒石酸
0.75 mmol/L 吡啶二羧酸，10% 丙酮

流速： 1.0 mL/min

进样体积： 100 μ L



结果：	钠 %	钾 mg/L	DMEA mg/L	钙 mg/L	胆碱 mg/L	镁 mg/L
	0.9	0.034	n.q.	0.031	0.273	0.009