

离子色谱应用 No.C-68

题目： 应用英蓝渗析分析功能性果汁中的阳离子

概要： 应用在线样品制备中的英蓝渗析，采用阳离子色谱电导检测器检测功能性果汁中的钠、铵根、钾、钙和镁离子。

样品： 功能性果汁

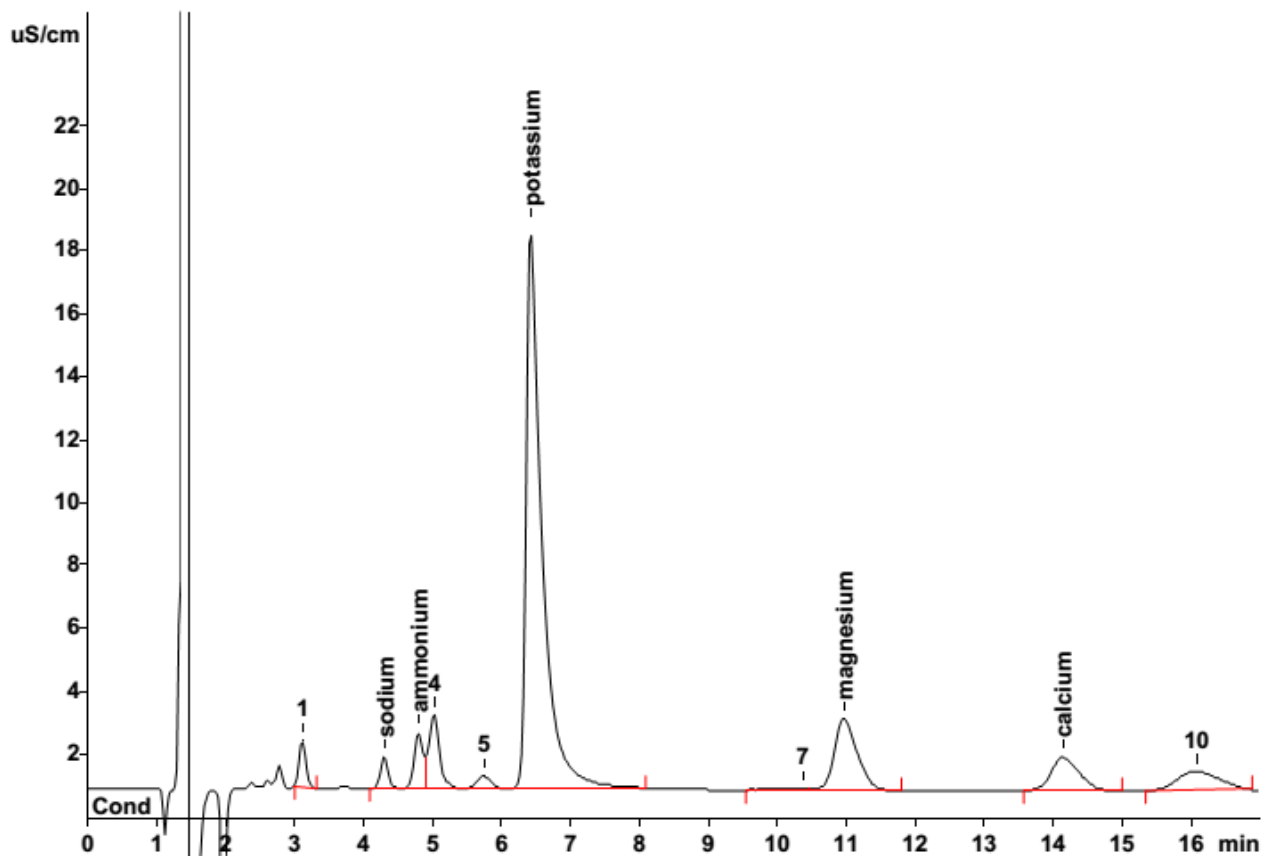
样品制备： 超纯水 1:20 稀释

色谱柱： 6.1010.220 Metrosep C2-150

流动相： 2.5 mmol/L 硝酸，5% 乙腈

流速： 1.0 mL/min

进样体积： 渗析后 20 μ L



结果:	钠	铵根	钾	镁	钙
	mg/L	mg/L	mg/L	mg/L	mg/L
	26.6	42.7	1758	98.3	100.9