

离子色谱应用 No.C-67

题目： 应用英蓝渗析分析葡萄柚软饮料中的阳离子

概要： 应用在线样品制备中的英蓝渗析，采用阳离子色谱电导检测器检测葡萄柚软饮料中的钠、铵根、钾、钙和镁离子。

样品： 葡萄柚软饮料

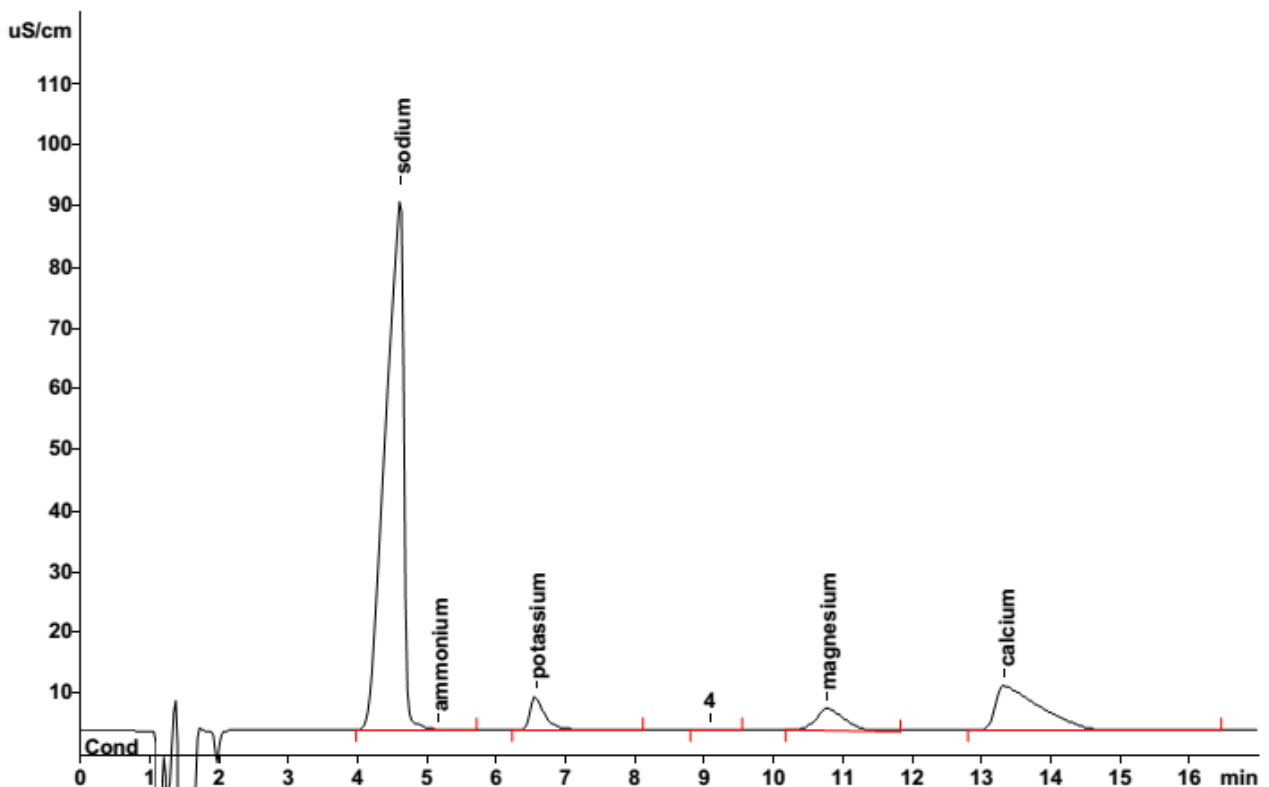
样品制备： ---

色谱柱： 6.1010.220 Metrosep C2-150

流动相： 2.5 mmol/L 硝酸，5% 乙腈

流速： 1.0 mL/min

进样体积： 渗析后 20 μ L



结果:	钠 mg/L	铵根 mg/L	钾 mg/L	镁 mg/L	钙 mg/L
	274.1	< 0.1	26.7	9.78	52.0