

## 离子色谱应用 No.C-66

**题目：** 洗衣粉中水可溶部分的四种阳离子分析

**概要：** 应用阳离子色谱电导检测器检测洗衣粉中水可溶部分的钠、钾、钙和镁离子。

**样品：** 洗衣粉中的水可溶部分

**样品制备：** 10 mg 样品溶解在 100 mL 超纯水中，酸化到 pH=2.5，过滤（0.45 μm）后进样

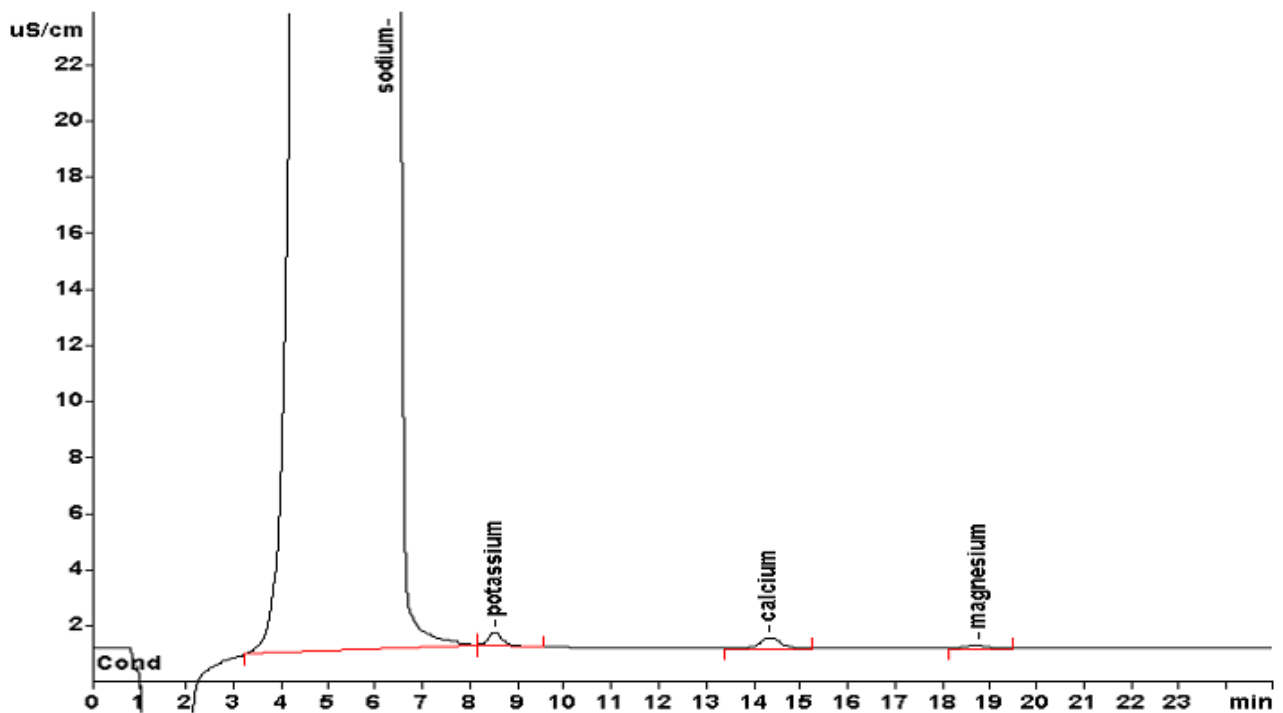
**色谱柱：** 6.1010.220 Metrosep C2-150

**流动相：** 4.0 mmol/L 酒石酸

0.75 mmol/L 吡啶二羧酸

**流速：** 1.0 mL/min

**进样体积：** 20 μL



结果：	钠	钾	钙	镁
	g/kg	g/kg	g/kg	g/kg
水溶部分	<b>278.1</b>	<b>0.41</b>	<b>0.57</b>	<b>0.10</b>
洗衣粉	<b>195</b>	<b>0.29</b>	<b>0.40</b>	<b>0.07</b>