

## 离子色谱应用 No.C-60

**题目：** 采出水 ( 11 g/L 钠离子 ) 中的镁、锶和钡离子的分析

**概要：** 应用阳离子色谱电导检测器检测采出水中的镁、锶和钡离子。

**样品：** 采出水 ( 高钠离子含量, 约 11 g/L )

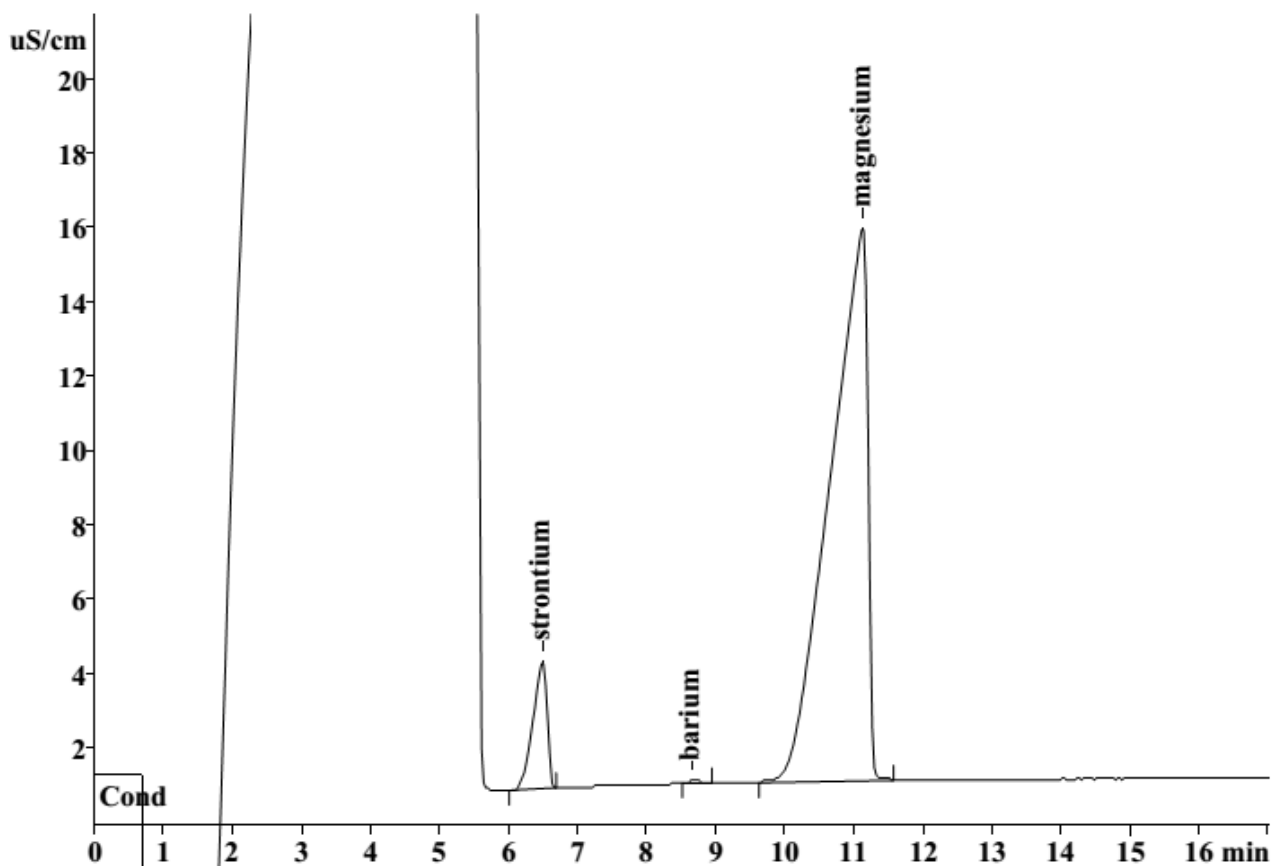
**样品制备：** 酸化到 pH=2.5 后直接进样

**色谱柱：** 6.1007.000 Nucleosil 5SA

**流动相：** 4.0 mmol/L 酒石酸, 3.0 mmol/L 乙二胺  
0.5 mmol/L 吡啶二羧酸, 5% 丙酮

**流速：** 1.5 mL/min

**进样体积：** 20  $\mu$ L



结果:	锶	钡	镁
	mg/L	mg/L	mg/L
	39.4	1.96	245