

离子色谱应用 No.C-31

题目： 高纯氯化钠中的钙和镁离子分析

概要： 应用阳离子色谱电导检测器检测高纯氯化钠中的钙和镁离子。

样品： 高纯氯化钠

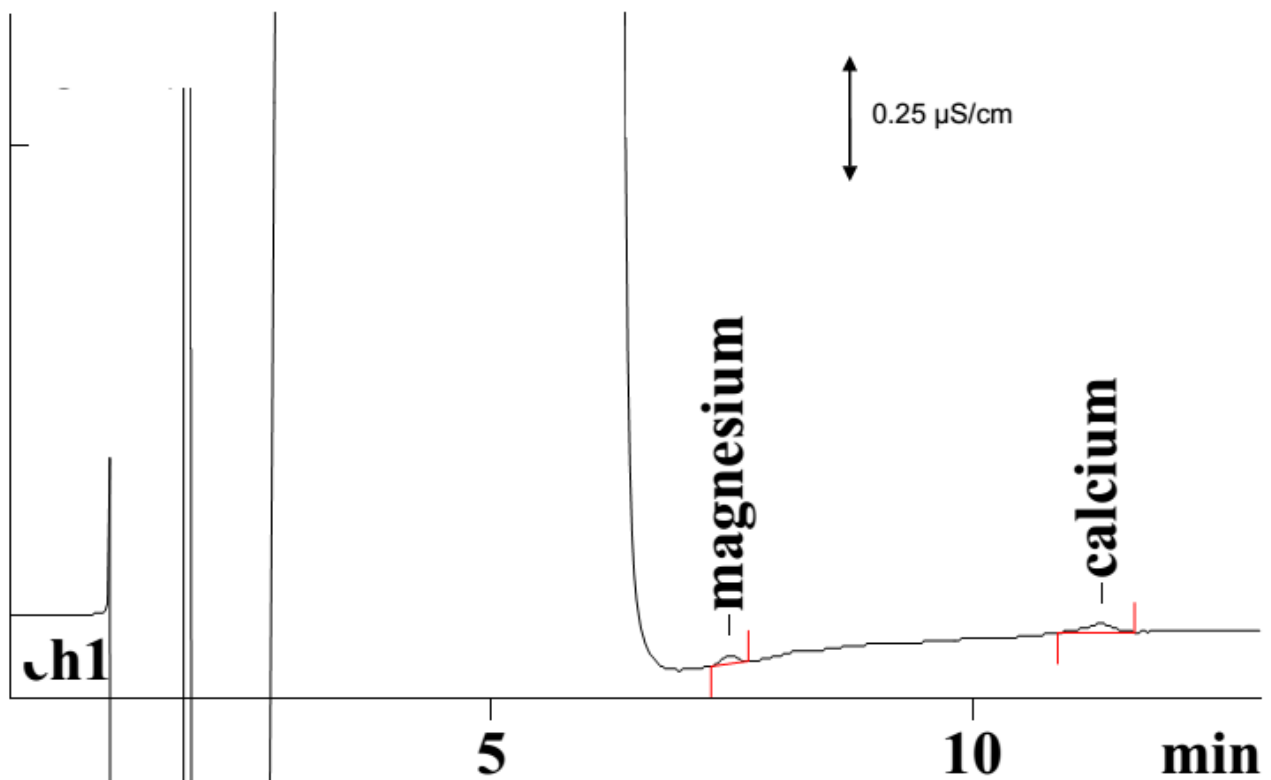
样品制备： 0.5 g / 100 mL 2 mmol/L 硝酸，直接进样

色谱柱： 6.1007.000 IC 阳离子柱 Nucleosil 5SA

流动相： 3.5 mmol/L 草酸，2.5 mmol/L 乙二胺，5% 丙酮

流速： 1.0 mL/min

进样体积： 100 μ L



结果:	镁	钙
	μ g/g	μ g/g
	1.2	3.4