

离子色谱应用 No.C-28

题目： 应用渗析作为样品制备分析速溶婴儿奶粉中的四种阳离子

概要： 应用渗析制备样品，以阳离子色谱电导检测器检测速溶婴儿奶粉中的钠、钾、钙和镁离子。

样品： 速溶婴儿奶粉

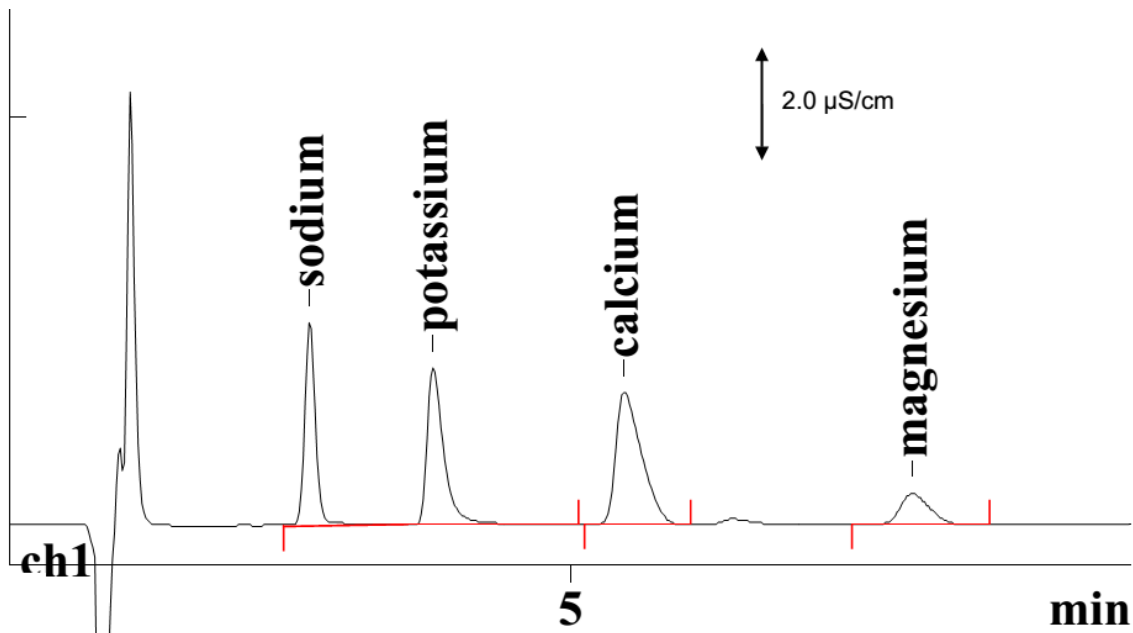
样品制备： 0.5g/250 mL 2.5 mmol/L 硝酸，应用 754 渗析单元进样（接收溶液：2 mmol/L 硝酸）

色谱柱： 6.1010.000 Metrosep Cation 1-2

流动相： 4 mmol/L 酒石酸，1 mmol/L 吡啶二羧酸

流速： 1.0 mL/min

进样体积： 20 μ L 渗析后



结果：	钠	钾	钙	镁
	mg/g	mg/g	mg/g	mg/g
	2.46	6.18	4.89	0.63