

离子色谱应用 No.C-26

题目： 血清中的五种阳离子测定

概要： 应用阳离子色谱电导检测器检测血清中的锂、钠、钾、钙和镁离子。

样品： 血清

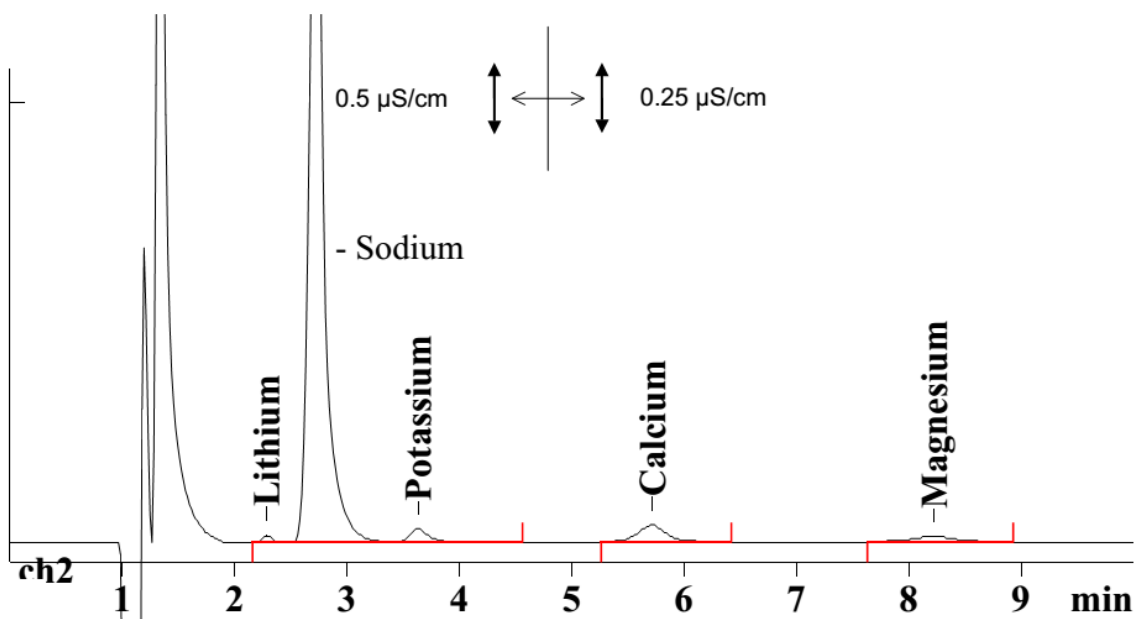
样品制备： 用 1 mmol/L 硝酸 1: 100 稀释

色谱柱： 6.1010.000 Metrosep Cation 1-2

流动相： 4 mmol/L 酒石酸, 1 mmol/L 吡啶二羧酸

流速： 1.0 mL/min

进样体积： 10 μ L



| 结果: | 锂 | | 钠 | | 钾 | | 钙 | | 镁 | |
|-----|-------------|--------|-------------|--------|--------------|--------|--------------|--------|--------------|--------|
| | mg/L | mmol/L | mg/L | mmol/L | mg/L | mmol/L | mg/L | mmol/L | mg/L | mmol/L |
| | 4.53 | 0.65 | 3186 | 138.4 | 163.1 | 4.17 | 78.29 | 1.95 | 16.56 | 0.68 |