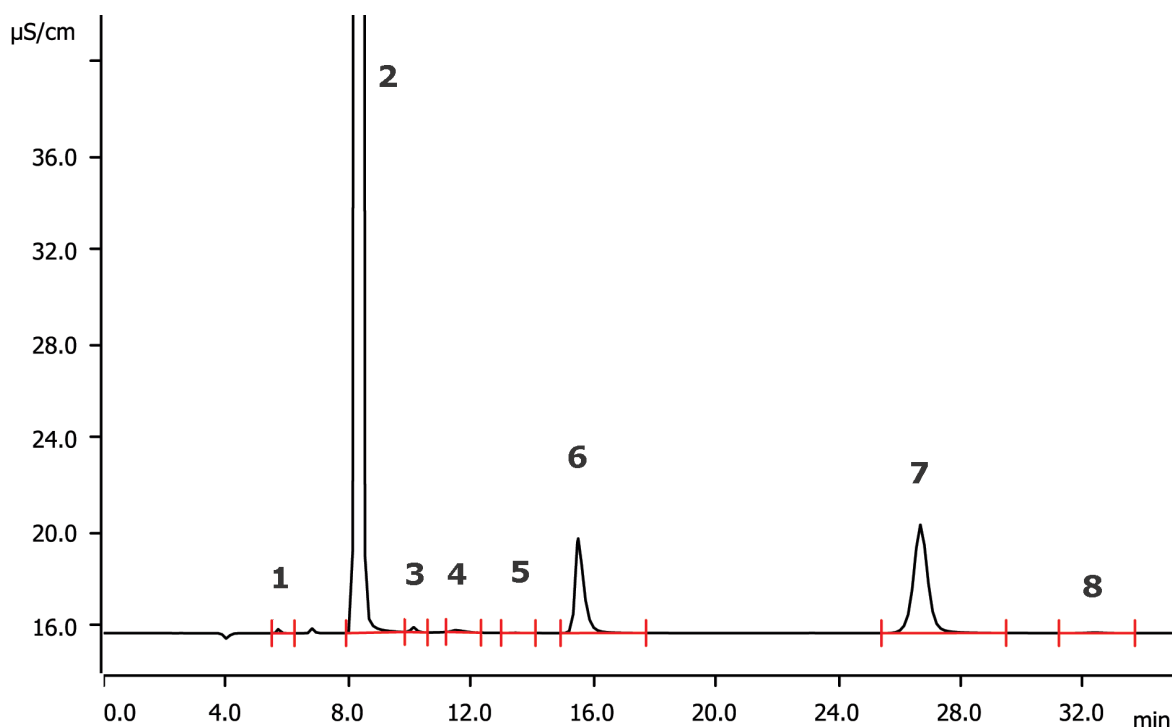


## Eco ICを使用した廃水のアニオン分析



Eco ICは、水のルーチン分析に最適なエントリーモデルのイオンクロマトグラフです。伝導度検出器やケミカルサプレッサも標準装備されています（サプレッサは使用してもしなくても操作できます）。上記クロマトグラフでは、Metrosep A Supp 17 - 250/4.0カラムを使用してアニオン分析を行っています。カラムは、室温での水分析専用カラムになります。

### 結果

アニオン	Conc. [mg/L]	アニオン	Conc. [mg/L]
1 フッ素イオン	n.q.	5 臭素イオン	n.q.
2 塩素イオン	102.7	6 硝酸イオン	21.5
3 亜硝酸イオン	n.q.	7 硫酸イオン	29.7
4 システムピーク (炭酸)	-	8 リン酸イオン	n.q.

## サンプル

廃水

## サンプル前処理

メトロームインラインウルトラフィルタレーション

## カラム

Metrosep A Supp 17 - 250/4.0	6.01032.430
Metrosep A Supp 17 Guard/4.0	6.01032.500

## 分析条件

溶離液	5.0 mmol/L 炭酸ナトリウム 0.2 mmol/L 炭酸水素ナトリウム
サブレッサ溶媒	100 mmol/L sulfuric acid
洗浄液	STREAM

## 検出器

ケミカルサブレッサの後ろに伝導度検出器

## 装置

Eco IC	2.925.0020
863コンパクトICオートサンブラ	2.863.0010
インラインウルトラフィルタレーション	6.5330.110

## パラメータ

流速	0.6 mL/min
注入量	10 µL
P <sub>max</sub>	18 MPa
分析時間	34 min
カラム温度	室温

